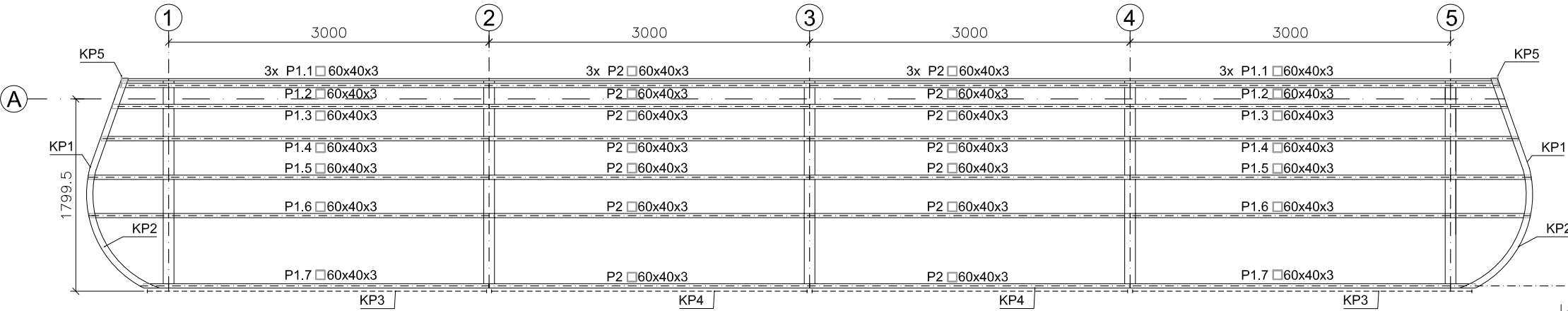
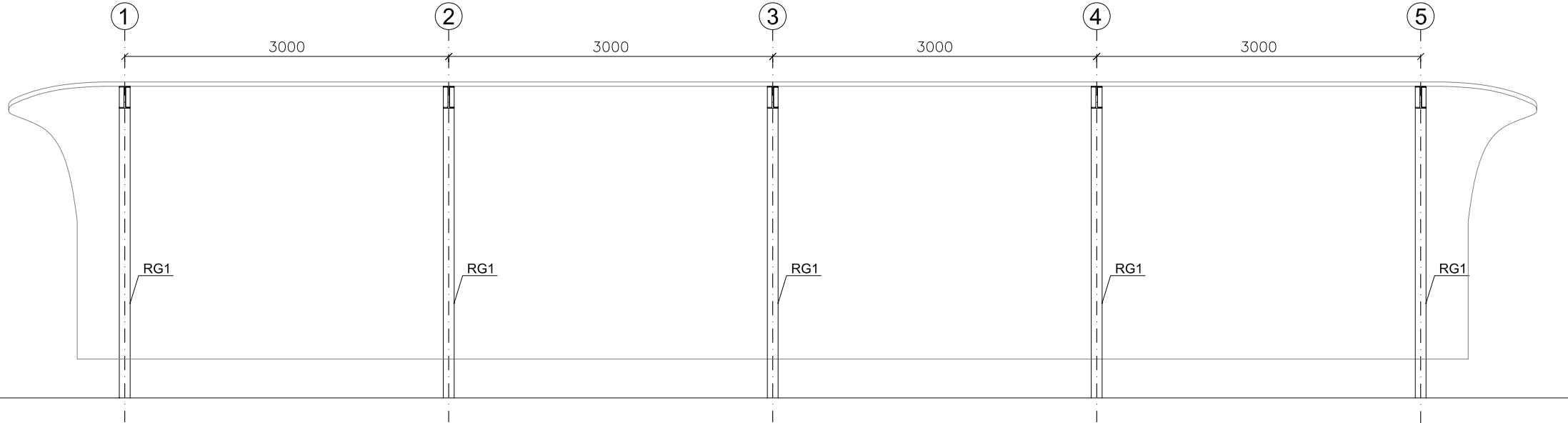


WIATA PRZYSTANKOWA

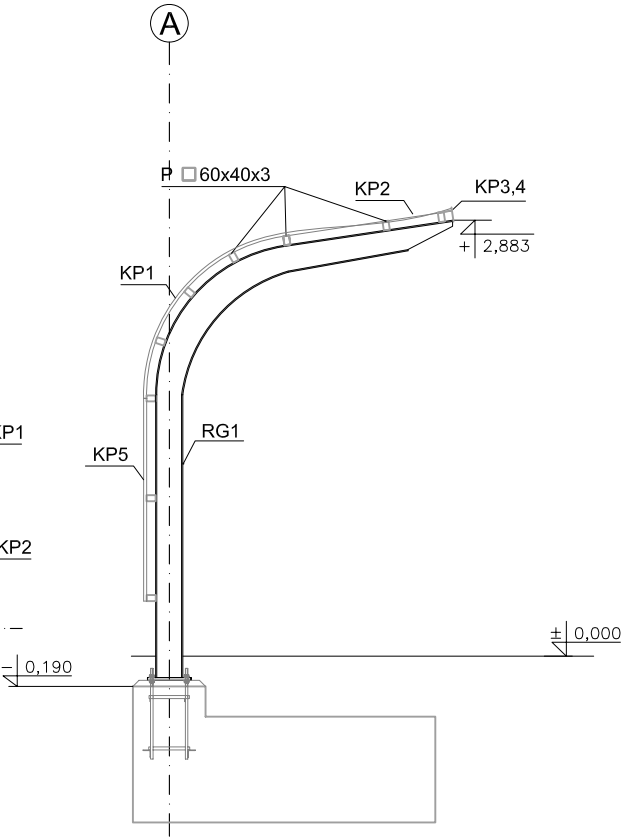
RZUT ROZMIESZCZENIA PŁATWI



WIDOK OSI B



PRZĘKRÓJ POPRZECZNY



Rozwiązania zawarte w niniejszym opracowaniu podlegają ochronie prawa autorskiego i mogą być powielane oraz udostępniane osobom trzecim jedynie przez Zamawiającego w zakresie określonym w umowie o przeniesienie praw autorskich lub na podstawie pisemnego zezwolenia w/w Biura z zastrzeżeniem wszelkich skutków prawnych

 BPBK s.a. Biuro Projektów Budownictwa Komunalnego spółka akcyjna w Gdańsku 80-237 Gdańsk, ul. Jana Uphagena 27 tel. 058 341-40-11; fax 058 341-89-46		BUDOWA SZCZECIŃSKIEGO SZYBKIEGO TRAMWAJU ETAP Ic - BUDOWA SST NA ODCINKU OD BASENU GÓRNICZEGO DO PĘTLI PRZY ULICY TURKUSOWEJ WIATA WOLNOSTOJĄCA - RZUT PŁATWI, WIDOK I PRZĘKRÓJ POPRZ. Stadium opracowania: PROJEKT WYKONAWCZY		
		Data: 03.2011	Skala: 1:50	K17
Nr zlec: 9390		Nr arch:		Rys nr
Projektant:	mgr inż. M. WAŁĘGA	specj. upr. nr	mostowa 3992/Gd/89	
Opracowanie:	-	specj. upr. nr	-	
	-	specj. upr. nr	-	
	-	specj. upr. nr	-	
	-	specj. upr. nr	-	
Sprawdzający:	-	specj. upr. nr	-	